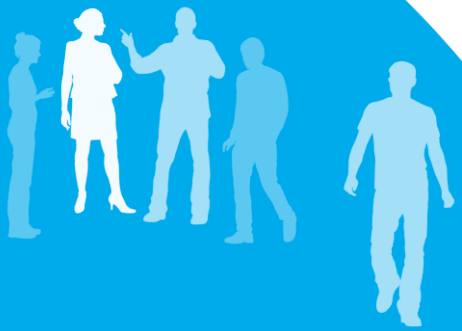




Groupe de Travail Evaluation handicap psychique

Réunion d'information et
d'échanges
Le 8 septembre 2016



Evaluation et handicap psychique

► Importance de l'évaluation du handicap psychique des différents protagonistes concernés

- les personnes en situation de handicap psychique,
- leur entourage
- les différents professionnels de l'aide et de l'accompagnement

► Enjeux

- Besoins et améliorations importants
- Co évaluation des besoins de la personne et d'une valorisation de ses potentialités
- L'évaluation est nécessaire pour adapter la compensation, l'accompagnement et le soin
- Législatif: Reconnaissance du handicap psychique par la loi 2005, champ de l'accompagnement médico social avec évaluation des besoins pour plan de compensation; Loi 2002 porte notamment sur l'évaluation continue des besoins et attentes des personnes en situation de handicap psychique

Groupe de travail

Evaluation handicap psychique au CREHPSY

► Fonctionnement

- Participation d'une 15 aine de personnes (personnes concernées, familles, acteurs du médico-social, du sanitaire hospitalier, libéraux et MDPH)
- 5 réunions

► Objectifs

- Faire un état des lieux et un travail de définition : Définir l'évaluation, les pratiques d'évaluation, le réseau, l'implication des familles et professionnels et les moyens de compensation
- Accompagner la démarche de réflexion

PRODUCTION DU GROUPE DE TRAVAIL

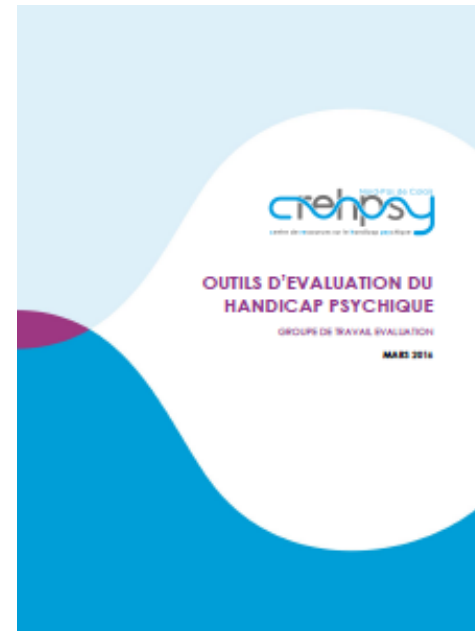
Définition de l'évaluation

- ▶ Définition de l'évaluation du handicap psychique sur la base de quoi, qui, comment pourquoi.
- ▶ MDPH, psychiatrie, SAMSAH, Psycho libéraux, FAM, Foyer de vie, Cap emploi, CRP, ESAT, familles, personnes...

Recueil des outils

Utilisés dans certains ESMS, Hôpital, MDPH, Travail protégé et ordinaire du Nord Pas de Calais

Type d'acteurs	Acteurs	Quand ?	Quand ?	Quand ?	Comment ?	Par qui ?
	Quand ?	Quand ?	Quand ?	Comment ?	Comment ?	Par qui ?
MDPH	<ul style="list-style-type: none"> 1. Lors de la demande de reconnaissance de handicap 2. Lors de la demande de reconnaissance de handicap psychique 3. Lors de la demande de reconnaissance de handicap mental 4. Lors de la demande de reconnaissance de handicap de la personne âgée 5. Lors de la demande de reconnaissance de handicap de la personne handicapée 6. Lors de la demande de reconnaissance de handicap de la personne handicapée 7. Lors de la demande de reconnaissance de handicap de la personne handicapée 8. Lors de la demande de reconnaissance de handicap de la personne handicapée 9. Lors de la demande de reconnaissance de handicap de la personne handicapée 10. Lors de la demande de reconnaissance de handicap de la personne handicapée 	1	1	1	1	1
SANTARE	<ul style="list-style-type: none"> 1. Lors de la demande de reconnaissance de handicap 2. Lors de la demande de reconnaissance de handicap psychique 3. Lors de la demande de reconnaissance de handicap mental 4. Lors de la demande de reconnaissance de handicap de la personne âgée 5. Lors de la demande de reconnaissance de handicap de la personne handicapée 6. Lors de la demande de reconnaissance de handicap de la personne handicapée 7. Lors de la demande de reconnaissance de handicap de la personne handicapée 8. Lors de la demande de reconnaissance de handicap de la personne handicapée 9. Lors de la demande de reconnaissance de handicap de la personne handicapée 10. Lors de la demande de reconnaissance de handicap de la personne handicapée 	1	1	1	1	1
Services d'accompagnement	<ul style="list-style-type: none"> 1. Lors de la demande de reconnaissance de handicap 2. Lors de la demande de reconnaissance de handicap psychique 3. Lors de la demande de reconnaissance de handicap mental 4. Lors de la demande de reconnaissance de handicap de la personne âgée 5. Lors de la demande de reconnaissance de handicap de la personne handicapée 6. Lors de la demande de reconnaissance de handicap de la personne handicapée 7. Lors de la demande de reconnaissance de handicap de la personne handicapée 8. Lors de la demande de reconnaissance de handicap de la personne handicapée 9. Lors de la demande de reconnaissance de handicap de la personne handicapée 10. Lors de la demande de reconnaissance de handicap de la personne handicapée 	1	1	1	1	1
Accompagnement	<ul style="list-style-type: none"> 1. Lors de la demande de reconnaissance de handicap 2. Lors de la demande de reconnaissance de handicap psychique 3. Lors de la demande de reconnaissance de handicap mental 4. Lors de la demande de reconnaissance de handicap de la personne âgée 5. Lors de la demande de reconnaissance de handicap de la personne handicapée 6. Lors de la demande de reconnaissance de handicap de la personne handicapée 7. Lors de la demande de reconnaissance de handicap de la personne handicapée 8. Lors de la demande de reconnaissance de handicap de la personne handicapée 9. Lors de la demande de reconnaissance de handicap de la personne handicapée 10. Lors de la demande de reconnaissance de handicap de la personne handicapée 	1	1	1	1	1
Acteurs de soutien professionnels et emploi	<ul style="list-style-type: none"> 1. Lors de la demande de reconnaissance de handicap 2. Lors de la demande de reconnaissance de handicap psychique 3. Lors de la demande de reconnaissance de handicap mental 4. Lors de la demande de reconnaissance de handicap de la personne âgée 5. Lors de la demande de reconnaissance de handicap de la personne handicapée 6. Lors de la demande de reconnaissance de handicap de la personne handicapée 7. Lors de la demande de reconnaissance de handicap de la personne handicapée 8. Lors de la demande de reconnaissance de handicap de la personne handicapée 9. Lors de la demande de reconnaissance de handicap de la personne handicapée 10. Lors de la demande de reconnaissance de handicap de la personne handicapée 	1	1	1	1	1



Quelques outils et pratiques abordés

▶ Outils et pratiques d'évaluation des professionnels évoqués

- CASIG
- ELADEB
- GERAP
- Evaluation en milieu de travail (EMT)
- Autoévaluation
- Observations
- Visite à domicile
- Entretiens
- Outils élaborés au sein des organismes

▶ Constats

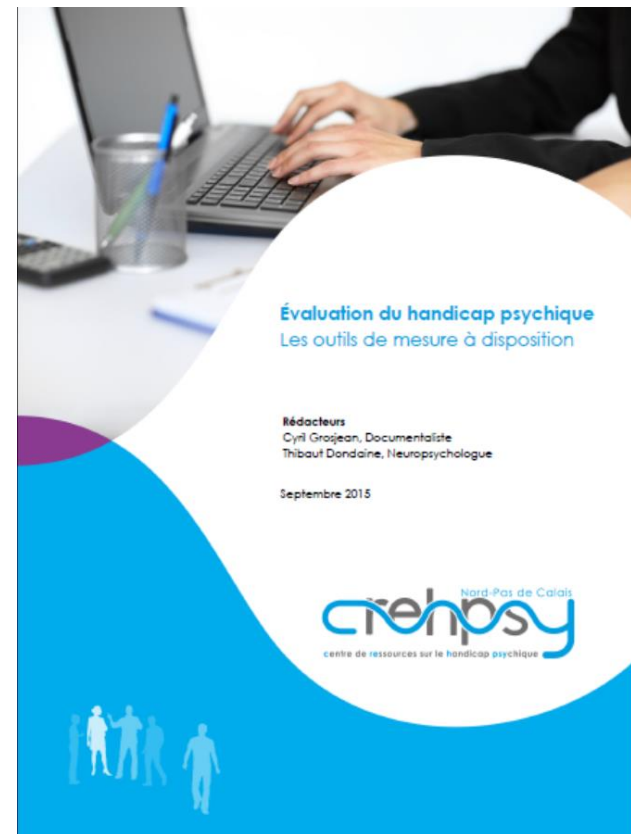
- Grande diversité des pratiques
- Pertinence de l'évaluation au quotidien

• Outils de MDPH

- GEVA
- Triptyque MDPH 62
- Document de liaison MDPH 59

PRODUCTION DU CREHPSY

- ▶ **Elaboration du guide**
 - *Evaluation du handicap psychique, Les outils de mesure à disposition en Septembre 2015*
- ▶ **Document réalisé à partir du rapport Handicap d'origine psychique et évaluation des situations de Jean-Yves Barreyre et Yara Makdessi.**
- ▶ **Utilisation des ouvrages Manuel de réadaptation psychiatrique de Tania Lecomte et Claude Leclerc, ainsi que Pathologies schizophréniques de Jean Dalery, Thierry D'Amato et Mohamed Saoud**
- ▶ **Certains outils spécifiques au handicap psychique, d'autres non**
- ▶ **Recueil à compléter**



Le Groupe de travail

► Objectifs actuels

- Identifier les outils les plus pertinents/objectifs
- Mettre en avant le processus d'évaluation pour améliorer la lisibilité interservices

► Perspectives

- Quelle évaluation à quel niveau (SAMSAH relai? MDPH?...) et sollicitation d'organismes pour des actions d'évaluation (SAMSAH)
- Quelle collaboration entre acteurs pour mener des actions d'évaluation? Intérêt d'avoir des outils partagés et complémentaires entre acteurs ?
- Sensibilisation aux outils d'évaluation ou voire formation?
- Connaître les attentes futures en matière d'évaluation par questionnaire au groupe de travail?

- ▶ Présentation « Evaluation(s) du handicap psychique : champ, objectifs, processus »
 - Intervention du Pr Christine PASSERIEUX
Service de Psychiatrie de l'adulte Centre Hospitalier de Versailles

- ▶ Echanges avec les participants sur les pratiques en région en matière d'évaluation du handicap psychique

Handicap psychique Schizophrénie

08
Sept.
2016

Niveau de preuves et pratiques Parcours de soins et parcours de vie

Le Centre de Preuves en Psychiatrie et en Santé Mentale a été créé par convention avec la HAS. Il s'est fixé comme objectifs, sur des questions majeures de notre discipline, d'assurer l'analyse critique des données de la littérature, d'en dégager des pistes d'amélioration pour nos pratiques et nos organisations de soins, d'accompagner le processus d'appropriation des acquis par les acteurs et de soutenir la démarche évaluative des changements initiés.

Ce centre a publié le Rapport : Données de preuves en vue d'améliorer le parcours de soins et de vie des personnes présentant un handicap psychique sous tendu par un trouble schizophrénique, en septembre 2015 par Marie Christine Hardy Baylé.

Quels ont été les objectifs et les résultats de ces travaux ?

Le Pr Christine Passerieux, Service de Psychiatrie de l'adulte Centre Hospitalier de Versailles, viendra les présenter et en échanger.

CREHPsy Nord - Pas de Calais

Salle Flandres
Parc Eurasanté Est, 235 avenue de la recherche
Entrée B - 2^{ème} étage
59120 Loos

Programme

18h00 **Accueil**

18h30 **Introduction**

Mathieu Ochin, Directeur CREHPsy

18h45 **Présentation du rapport**

Données de preuves en vue d'améliorer le parcours de soins et de vie des personnes présentant un handicap psychique sous tendu par un trouble schizophrénique

Pr Christine Passerieux, Service de Psychiatrie de l'adulte Centre Hospitalier de Versailles

19h30 **Echanges avec la salle**

Animateurs

Pr Pierre Thomas, Chef du Pôle de Psychiatrie, Médecine Légale, et Médecine en Milieu Pénitentiaire du CHRU de Lille et Président du conseil scientifique de la F2RSM

Mathieu Ochin, Directeur CREHPsy Nord - Pas de Calais

Attention nombre de places limité

Inscription et renseignements

Inscription en ligne

<http://www.crehsy-npdc.fr/inscription-evenement-f2rsm-crehsy.html>
Participation gratuite et ouverte à tous sous réserve d'inscription

Renseignements

Par tél. 03 20 16 56 10
Par mail contact@crehsy-npdc.fr